

A magyar királyi Vízügyi Igazgatóság térképei és vetületi rendszerük



Mészáros János

**Eötvös Loránd Tudományegyetem
Térképtudományi és Geoinformatikai Tanszék**

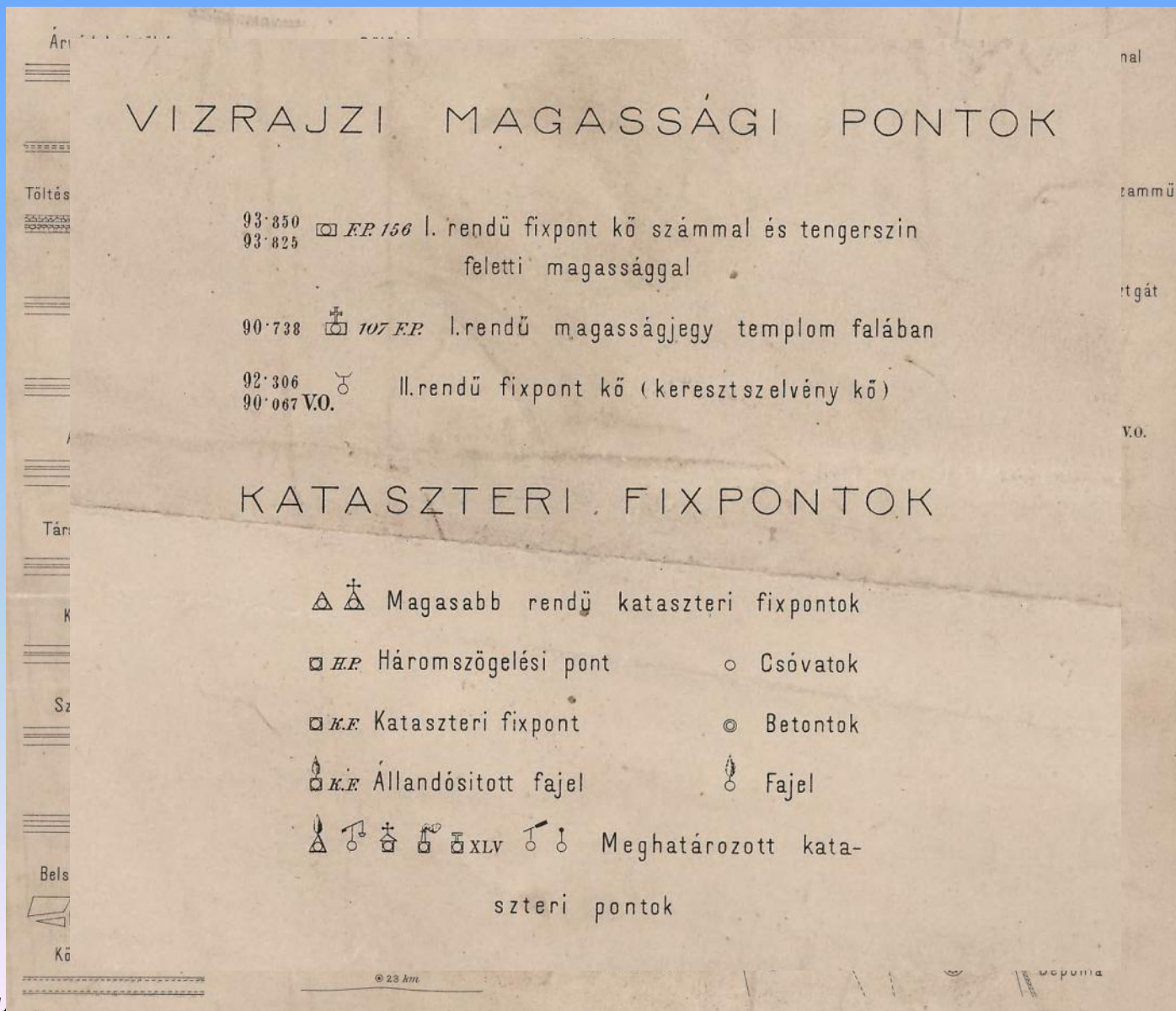
Tartalom

1. Az igazgatóság térképei
 - a, 1: 2880 méretarány
 - b, 1: 5000 méretarány
 - c, 1: 25000 méretarány
2. Lehetséges vetületi rendszerek
3. Ellenőrzés és pontosságvizsgálat

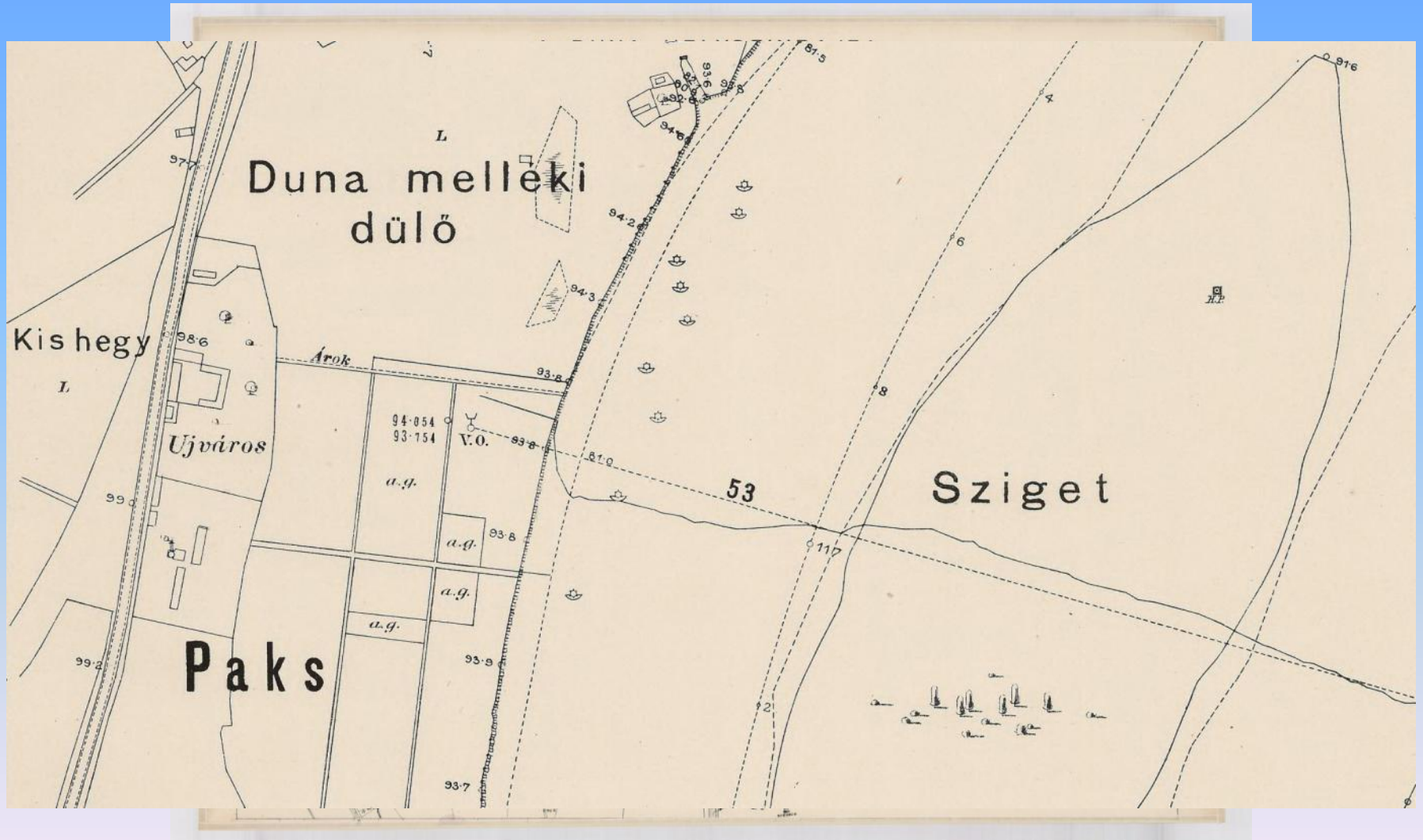
A Duna térképek



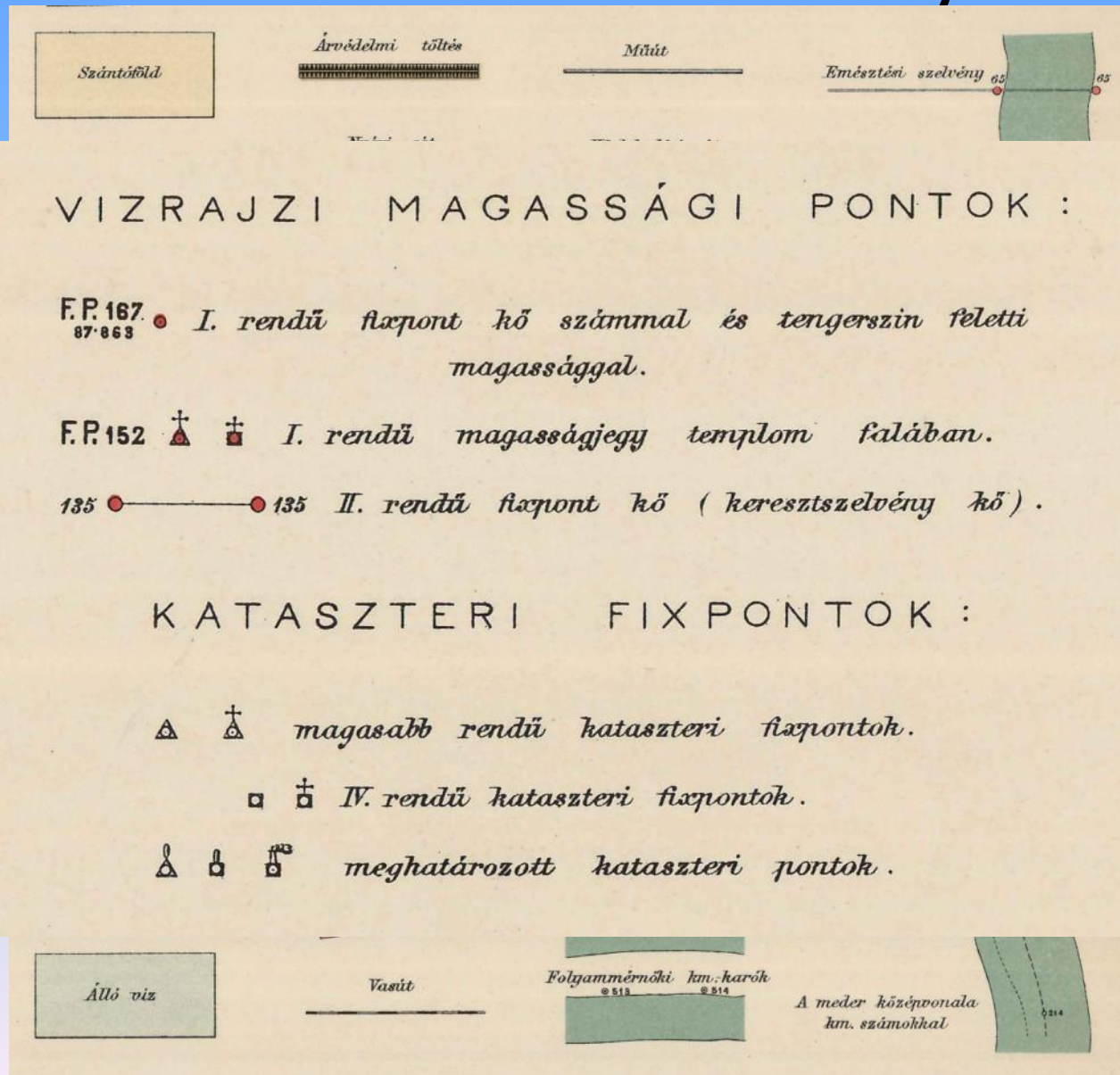
1: 5000 méretarány



1: 5000 méretarány



1: 25000 méretarány



1: 25000 méretarány

11. lap
a

A DUNA
d

NO.

Kisl

44 i

KÖMLŐDI HATÁR

Böföskői
szántók

Ak

Dusztalak

Schafflethal
Berlakerlak
törház

P A I

e

F.P. 134
119-025

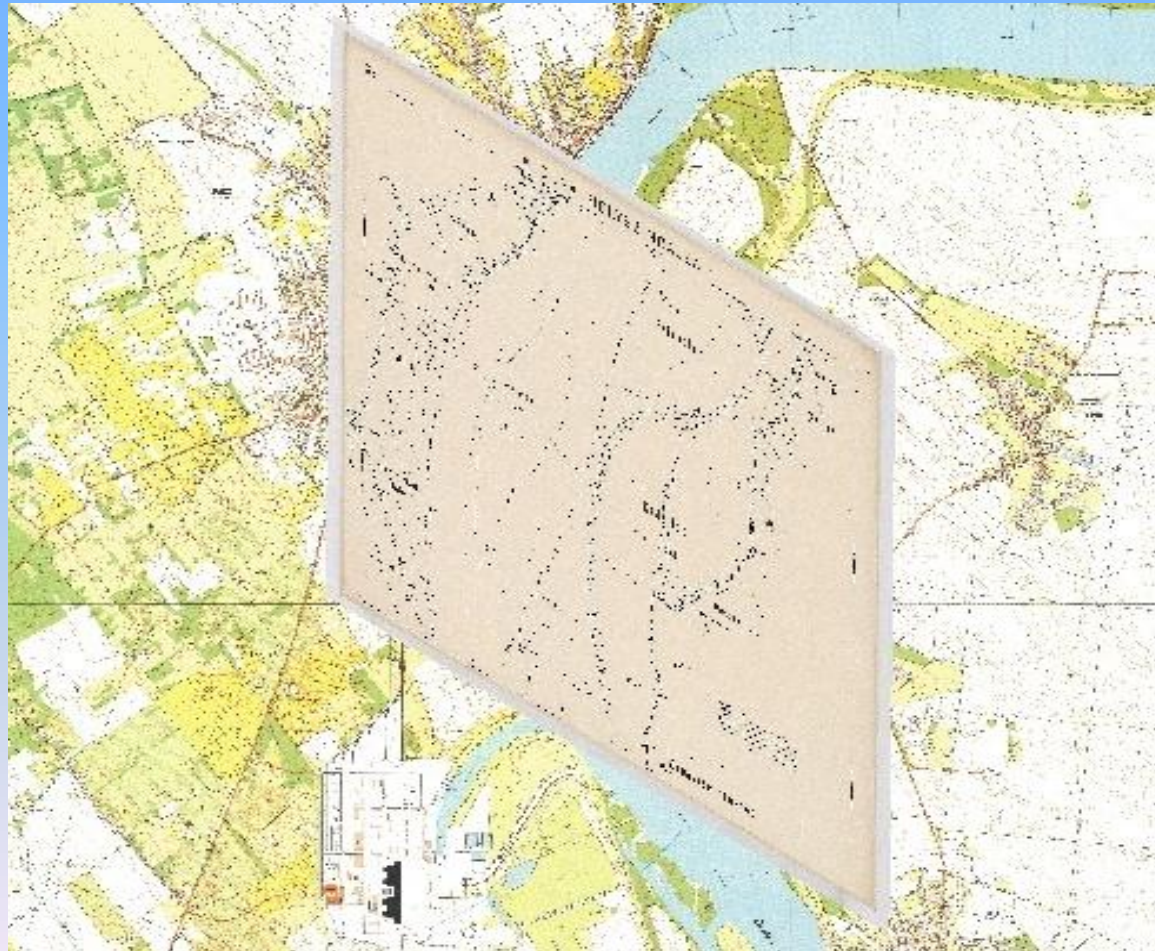
AKI HATÁR

Kömlöd

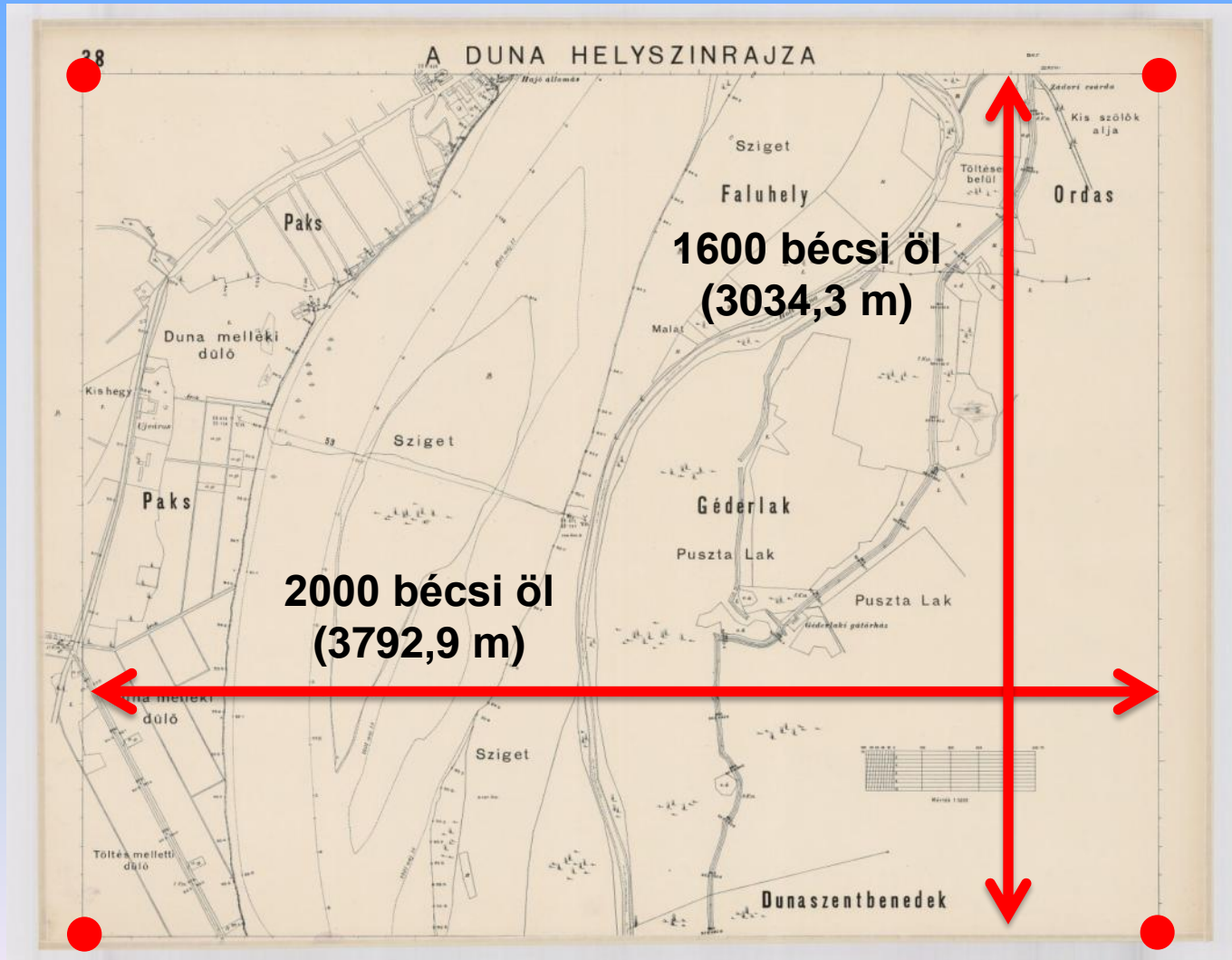
FAKSI HATÁR

Am 10. ábrán gondoskodni

A szelvények illesztése földi kapcsolópontokkal



A szelvények illesztése négy sarokponttal

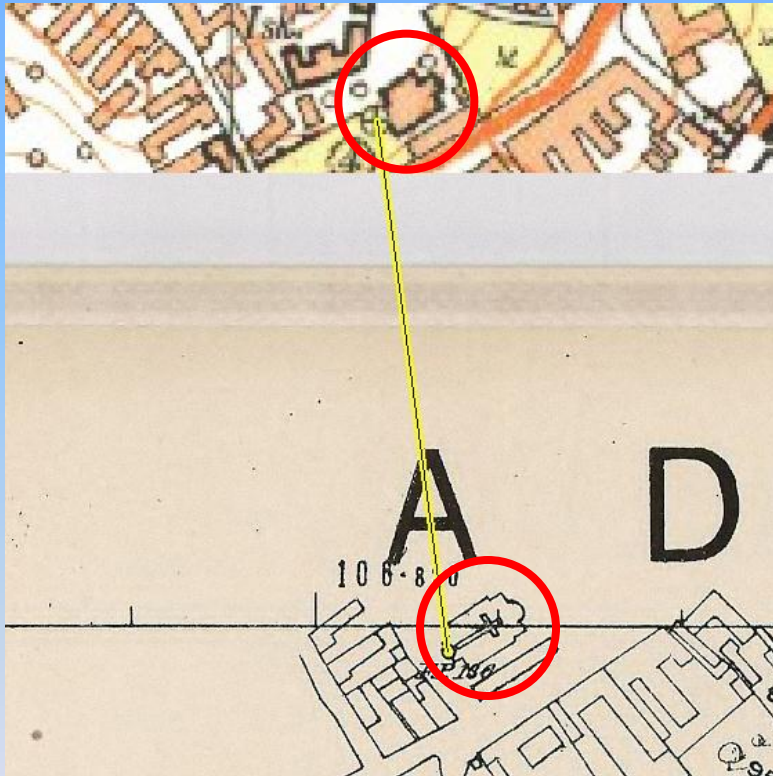


Lehetséges vetületi rendszerek

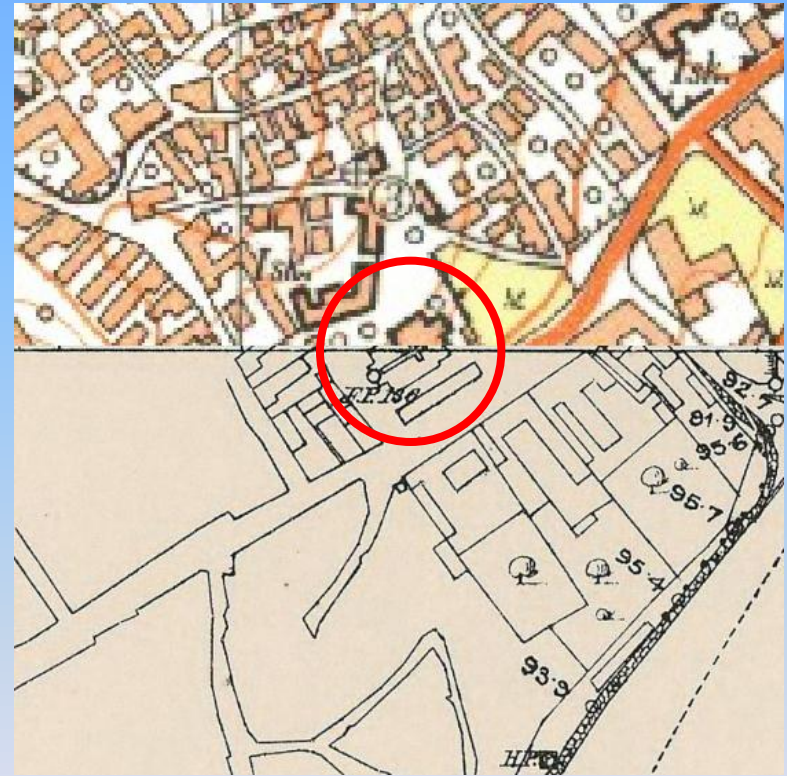
	„Budapest” rendszer	Vízügyes rendszer
Bevezetés időpontja	1863	1823
Vetület típusa	Sztereografikus	Cassini – Soldner
Alkalmazott ellipszoid	Bessel 1841	Zach – Oriani
Vetületi kezdőpont	Gellért-hegyi alappont	Gellért-hegyi csillagvizsgáló keleti kupolájának talppontja
Dátumparaméterek	Bursa – Wolf	Molodensky – Badekas

Tesztzelvény illesztése

Budapest rendszer



Vízügyes rendszer



Pontosság

Átlagos hiba: 5-12 m

