

Magyar László élete és térképei



Nemerkényi Zsombor
ELTE Térképtudományi Tanszék

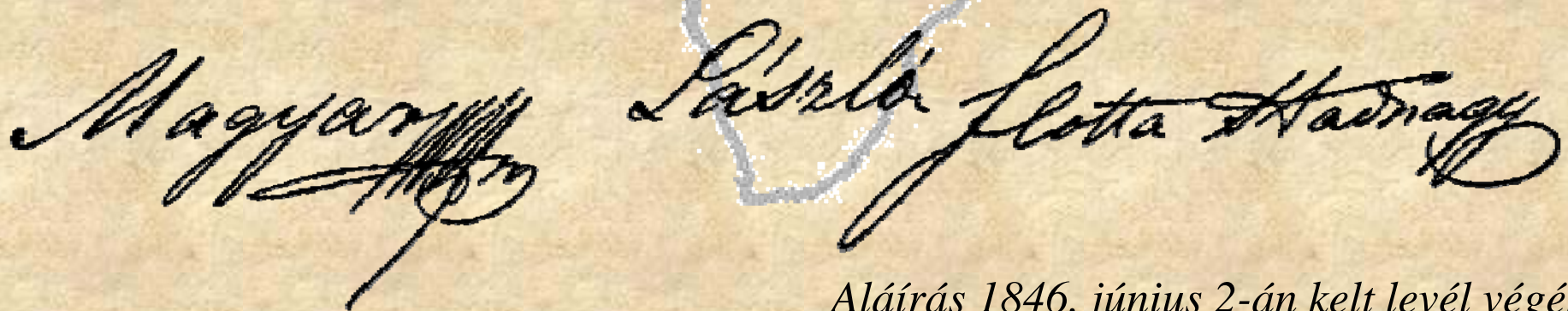
**Magyar Földmérési,
Térképészeti és
Távérzékelési Társaság**
2002. október 29.

Horváth László ⇒ Magyar László Imre

1818. november 13. – 1864. november 9.

Szombathely – Ponto do Cuio

*Ladislaus Magyar – Amerigo Magyar
Engana Komo*

The image shows two handwritten signatures in black ink on a light brown, textured background. The signature on the left is 'Magyar László' and the one on the right is 'Amerigo Magyar'. Both are written in a cursive, flowing script. A faint, light blue outline of a map of Hungary is visible in the background behind the text.

Magyar László Amerigo Magyar

Aláírás 1846. június 2-án kelt levél végén



Magyar József
(1824–1849)



Magyar Imre
(1791–1871)



Magyar László
(1818–1864)

Tengeri utazások



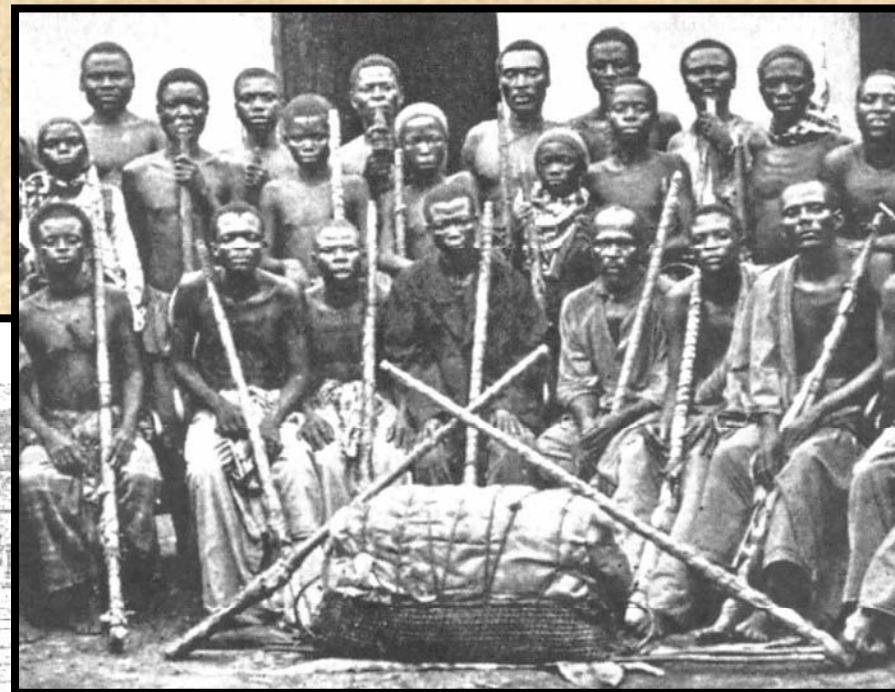
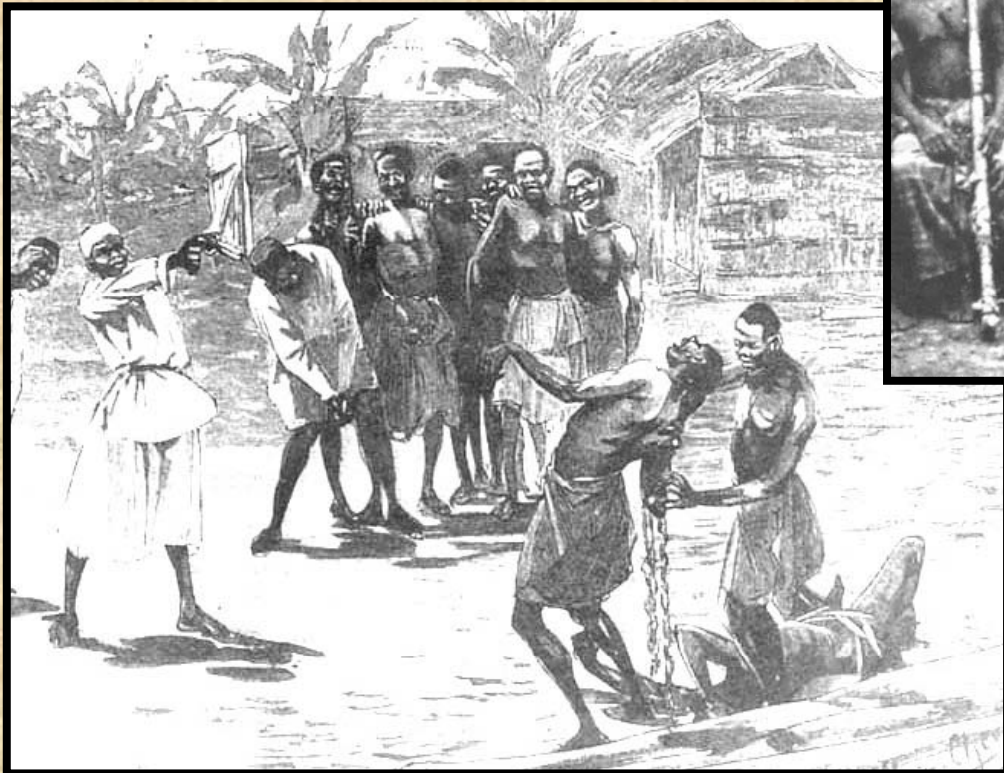
Felhajózás a Kongón (1848)



Fároszongói-vízesések



Kilombók világa



Benguela – Bihé (1849)

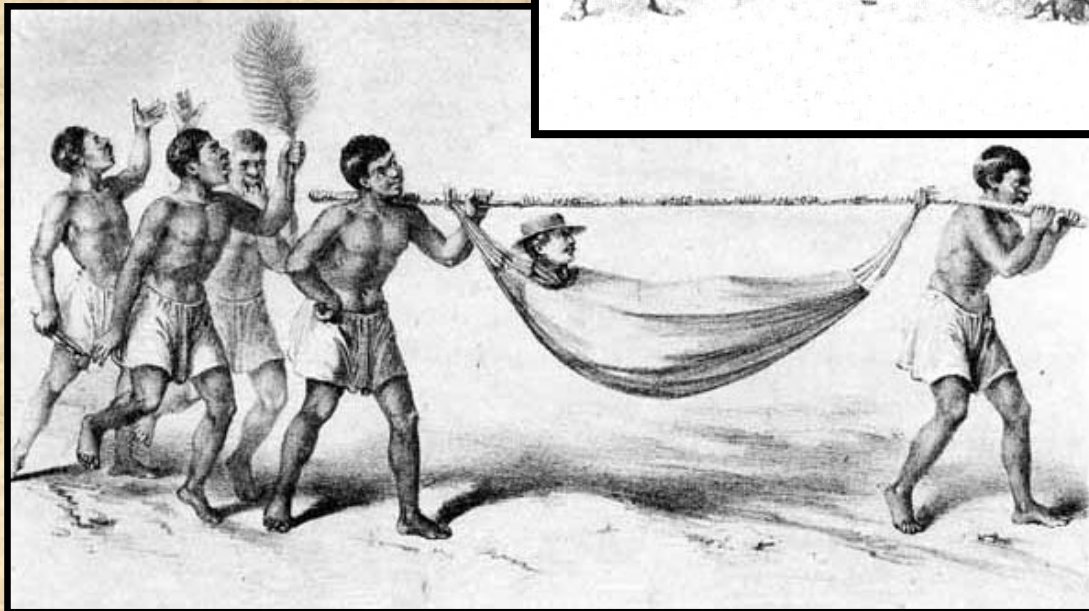
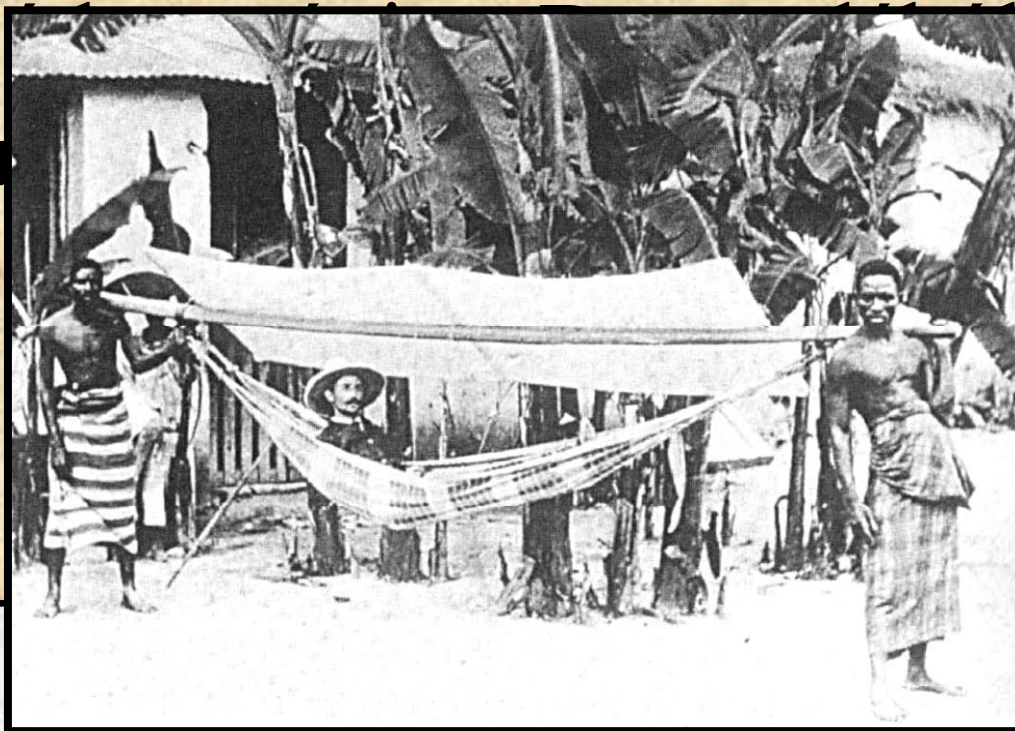


Ina Kullu Ozoro

Magyar Szállás Afrika belsejében (1857)



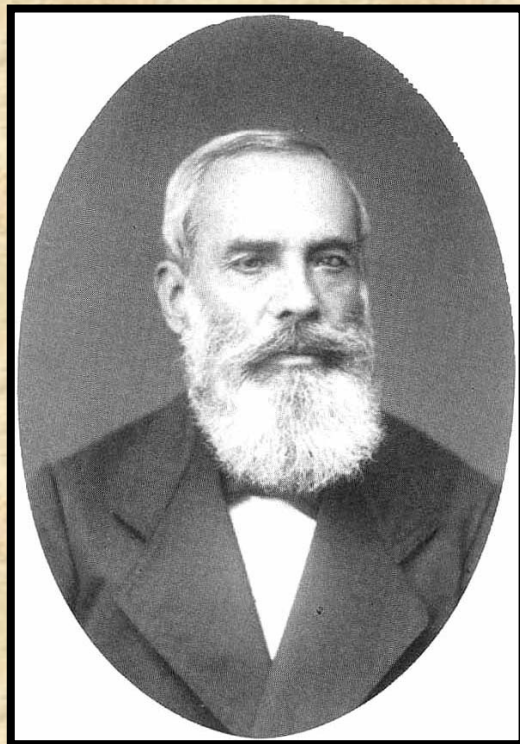
Magyar László Bihébe tartó út



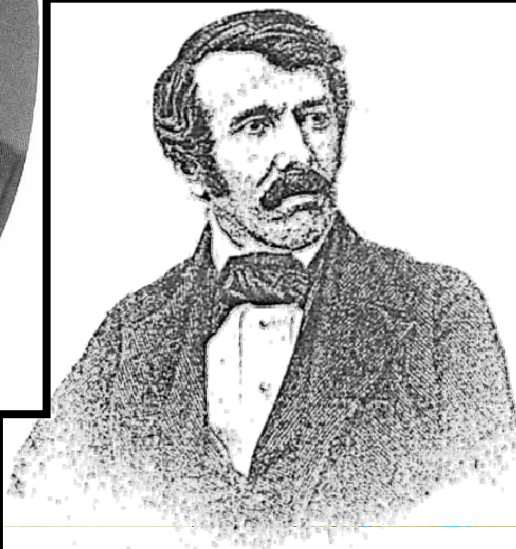
(Hermann Wagner 1863-ban
megjelent könyvéből)

Magyar László 1859-ben kiadott
könyvéből

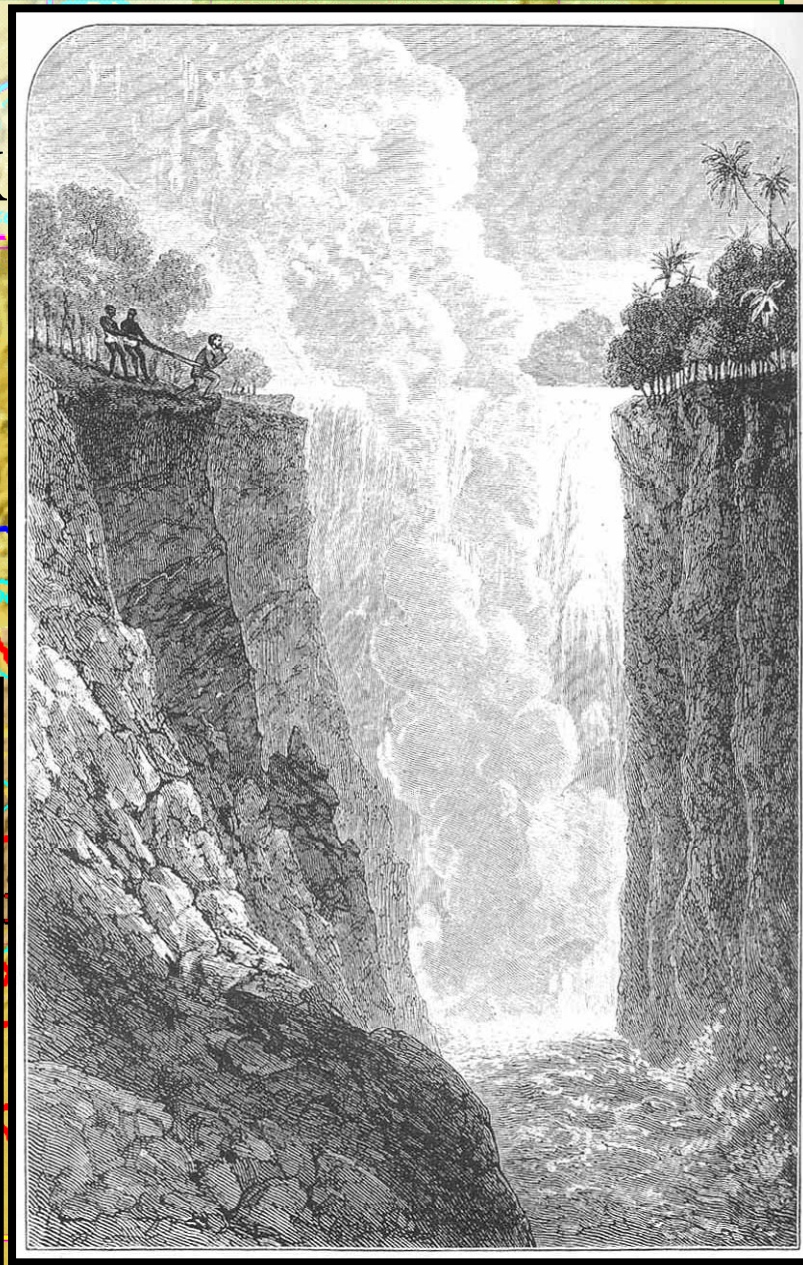
„Kirándulás némely középafrikai országok



Silva Porto



David Livingstone



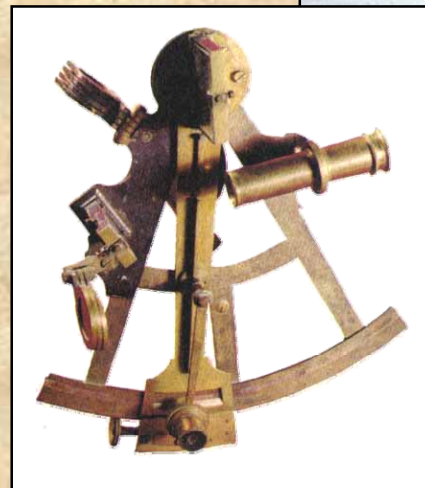
S

18
Gr.-tól K-re

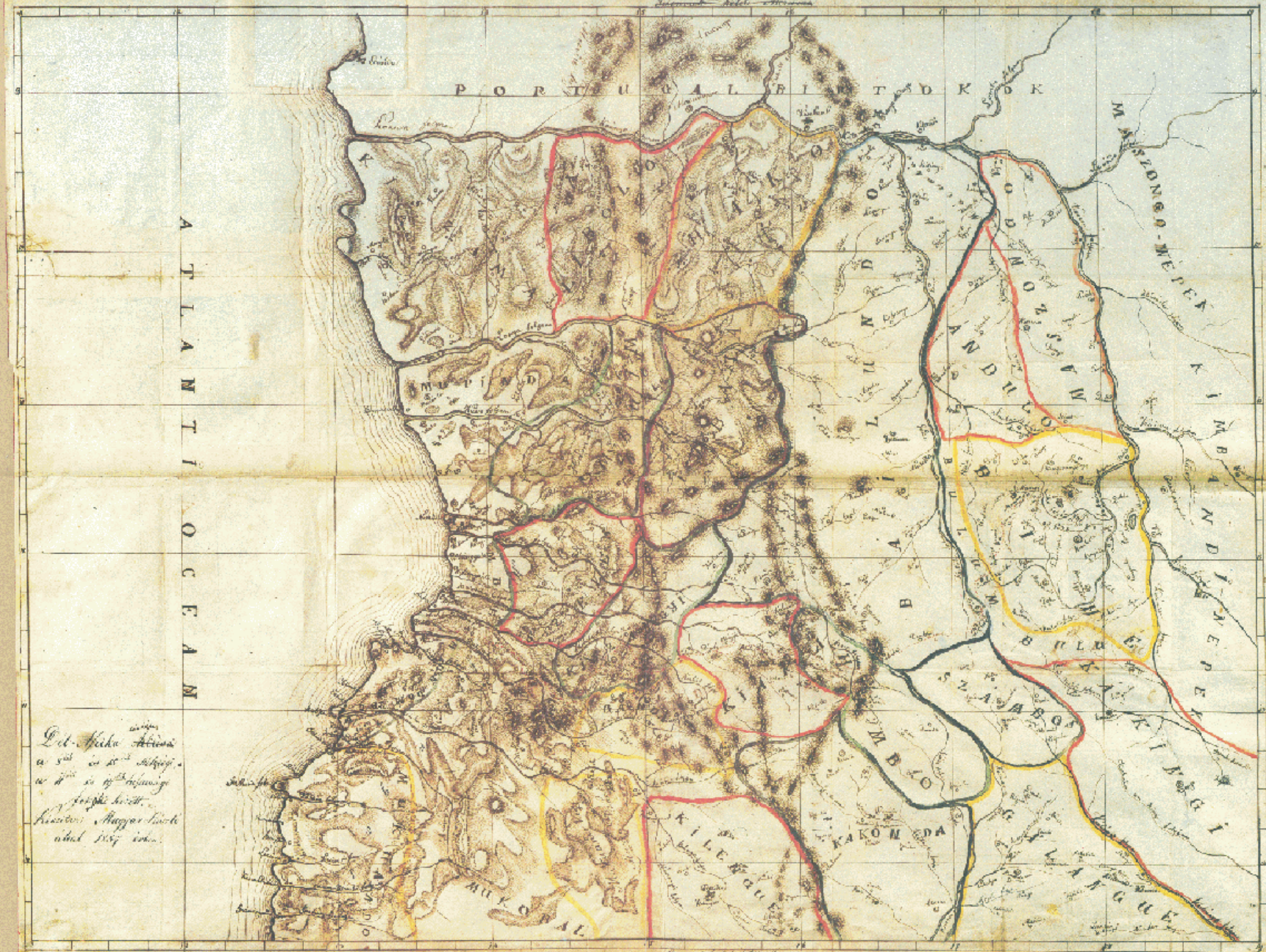
1853. március

„A hegységek irányát, a nagyobb folyók forrását, futását és torkolatát, személyesen vizsgáltam s astronomiai figyelésekkel határoztam meg.”

(Magyar László Hunfalvy Jánosnak írt leveléből)



Geograph. Tab. Americae



ATLANTIC OCEAN

PORTU GALIBITDKOK

WASONGO-WEPEA

*Del. Haka Arioni
a 500 in 2000
a 1000 in 10000
Josephus
Kilometer Stages
1847*

Geograph. Tab. Americae

ORIGINALKARTE
VON
LADISLAUS MAGYAR'S REISEN
IN
CENTRAL-AFRIKA

1850, 1851 u. 1855.

Von A. Petermann.

Maasstab 1: 4,000,000.

Deutsche Meilen 12 1/2 = 1°



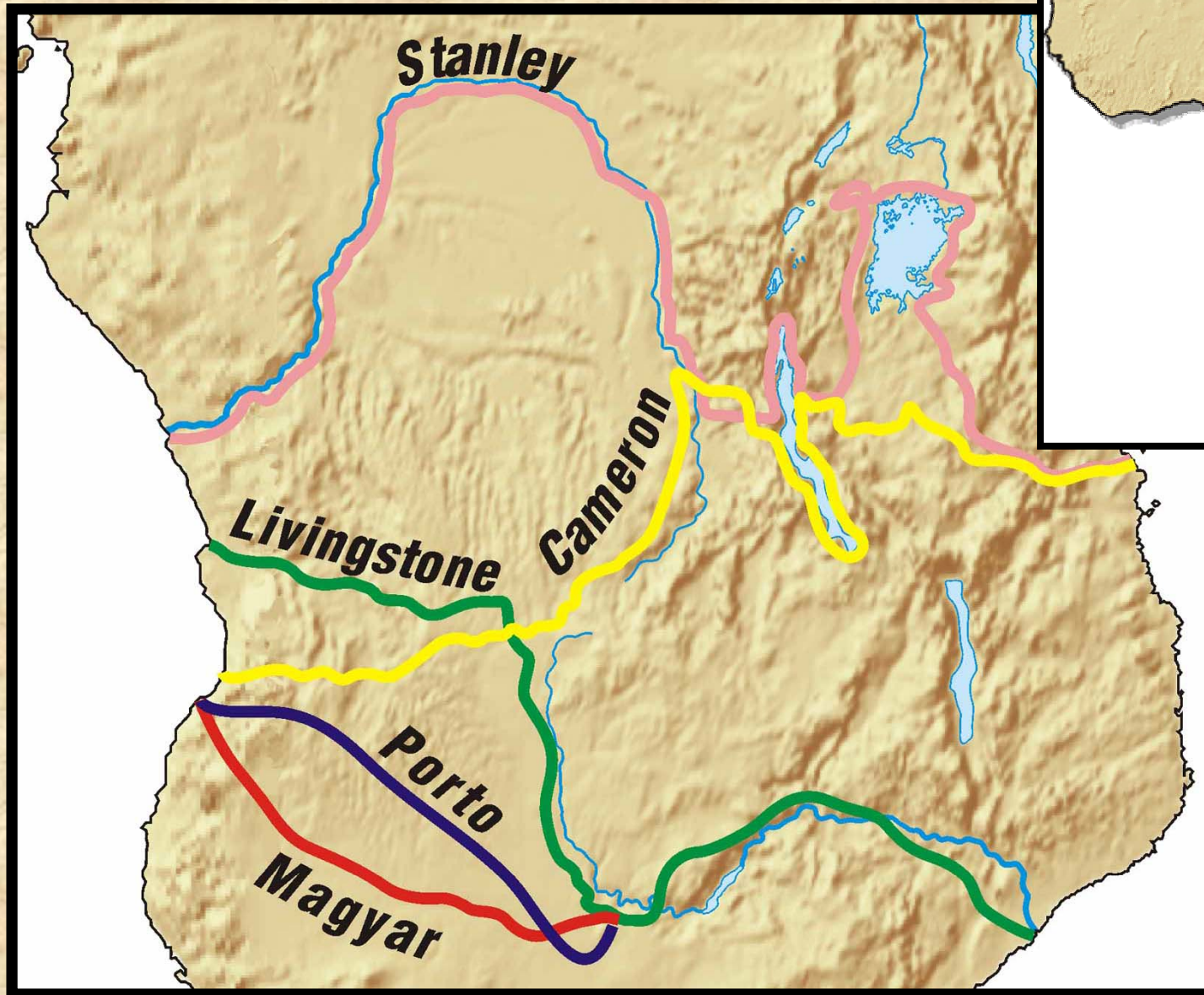
*Kalte, sumpfige, mit
Urwäldern bedeckte Wildniss.
Viele Elefanten.*

*Ungewöhnliche Urwälder
mit vielen Elefanten.*

Reich des Muati-juvo od. Muati-janvo

Erklärung.
— Ladislaus Magyar's Route 1850.
— 1851.
— 1855.
- - - Livingstone's Route 1851, 1855.
Die Höhen sind in Englischen Fuss ausgedrückt.

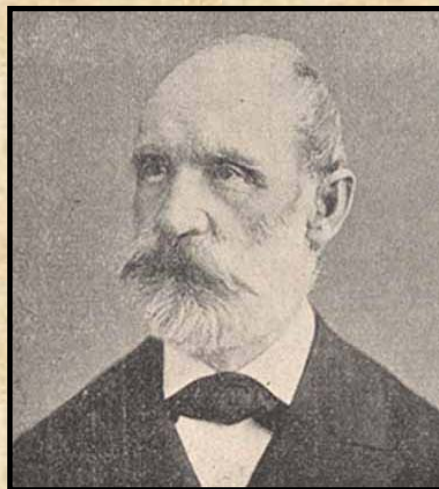
Kortárs felfedezők



Viszonya a tudományos körökhöz

Osztrák Földrajzi Társaság 1857. október 13.

Magyar Tudományos Akadémia 1858. december 5.



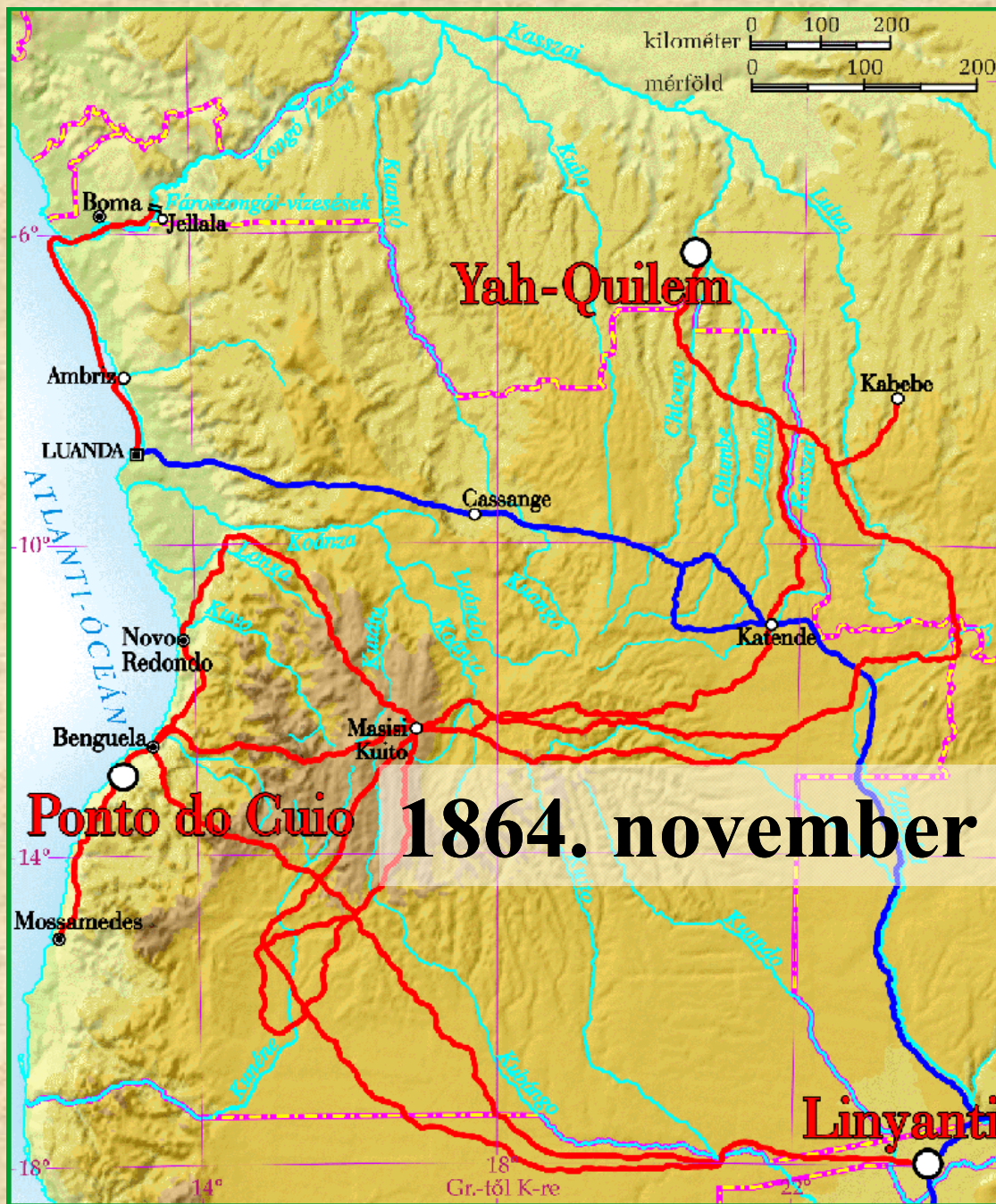
Hunfalvy János



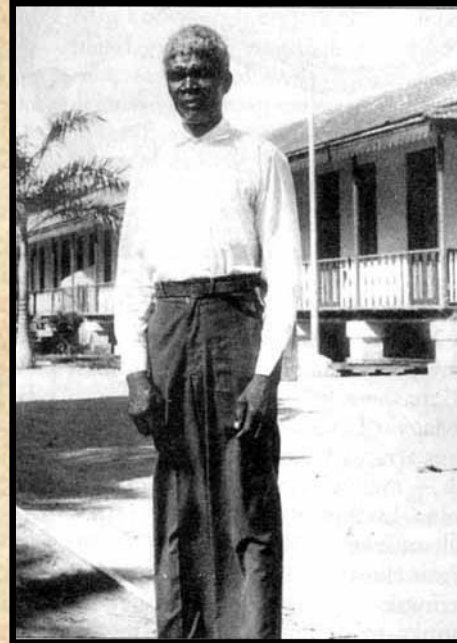
August Petermann

A Magyar Földrajzi Társaságnak
Ezirte halálát
legrégibb tagja
Dr. Thirring Gusztáv

Belviszályok (1857)

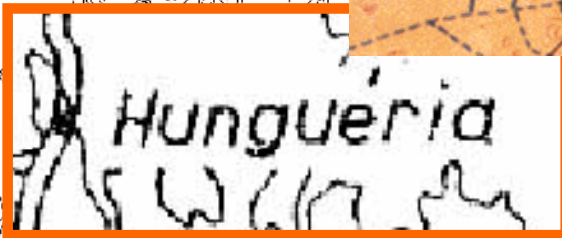
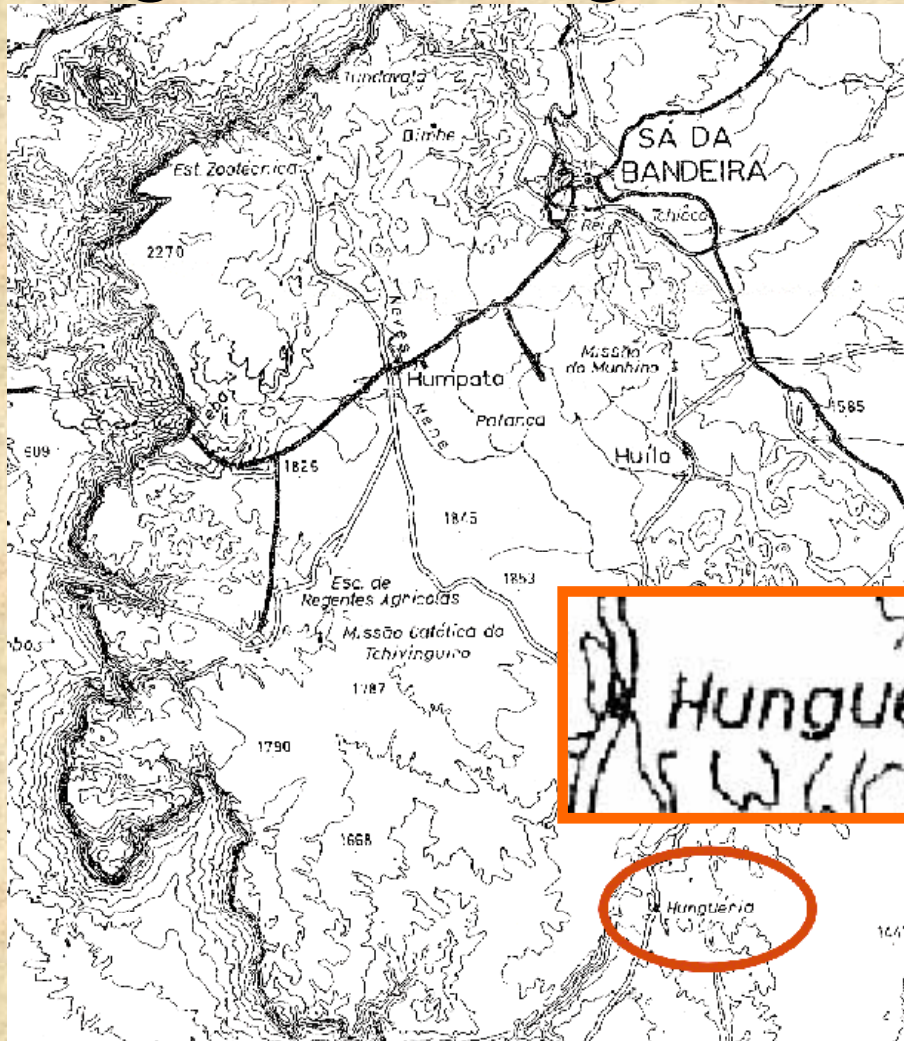


Meghiúsult álom



Magyar nevek a térképeken

Hunguéria – Ongueria –
Ungueria – Onguári



Cor-de-Rosa (1886)

